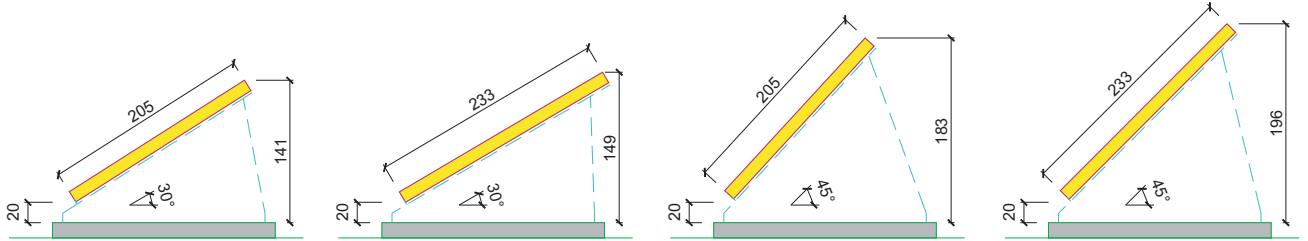


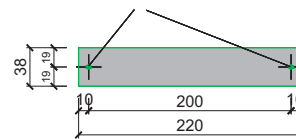
## Freiaufständerungen

### Anordnung der Betonstreifen unter dem Kollektor



Betonstreifen für alle Kollektorgößen gleich  
(Ausgenommen: Höhe der Betonstreifen)

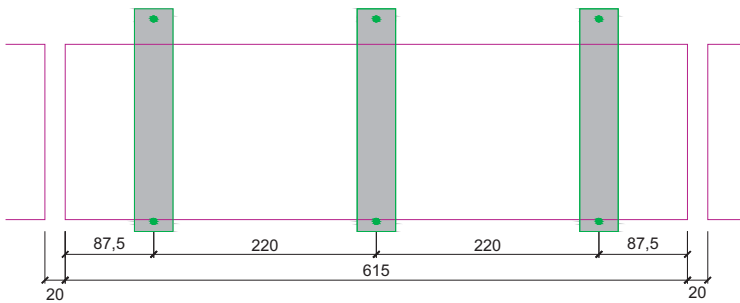
Innengewindehülse A2 M16  
oder Gewindestange A2 M16 (150 mm Überstand)



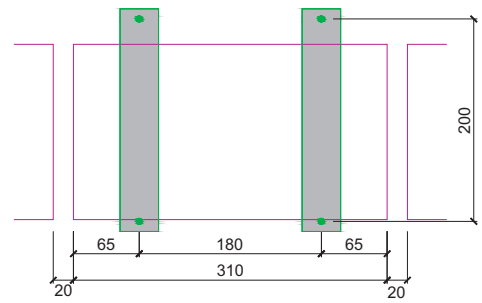
38 x 220 x .....  
(Höhe laut Statik)  
Solarkollektor + Aufständerung  
Eigengewicht: ca. 25 kg/m<sup>2</sup>

### Anordnung der Betonstreifen unter dem Kollektor

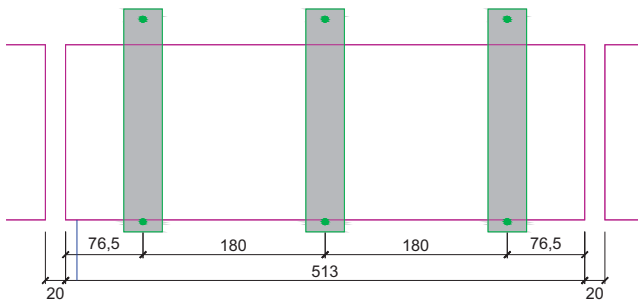
ökoTech GV 12.6  
ökoTech GS 14.3



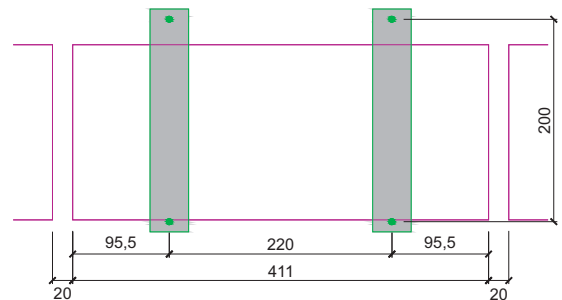
ökoTech GV 6.3  
ökoTech GS 7.2



ökoTech GV 10.5  
ökoTech GS 12.0

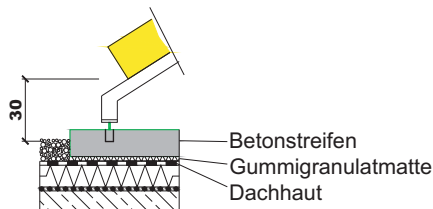


ökoTech GV 8.4  
ökoTech GS 9.6

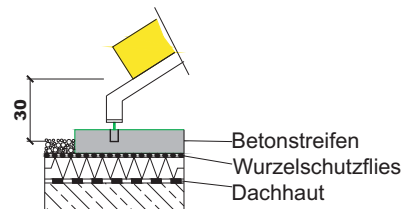


### Freiaufständerung - Montagevarianten

Warmdach



Umkehrdach



Freifläche

